



**КОМИТЕТ ИМУЩЕСТВЕННЫХ ОТНОШЕНИЙ  
АДМИНИСТРАЦИИ ПЕРМСКОГО МУНИЦИПАЛЬНОГО РАЙОНА**

**РАСПОРЯЖЕНИЕ**

12.01.2022

№ 16

**Об установлении публичного  
сервитута на часть земельных  
участков**

В соответствии с ст. 23, гл. V.7 Земельного кодекса Российской Федерации, Федеральным законом от 25.10.2001 № 137-ФЗ «О введении в действие Земельного кодекса Российской Федерации», пп. 3.7.5 п. 3.7 разд. 3 Положения о комитете имущественных отношений администрации Пермского муниципального района, утвержденного решением Земского Собрания Пермского муниципального района Пермского края от 22.12.2016 № 178 (в ред. от 28.02.2019 № 370), на основании ходатайства акционерного общества «Газпром газораспределение Пермь» (ИНН 5902183841, ОГРН 102590051267) (далее - АО «Газпром газораспределение Пермь») от 30.11.2021 № 10087:

1. Установить в интересах АО «Газпром газораспределение Пермь» публичный сервитут общей площадью 2912 кв.м на часть следующих земельных участков:

- с кадастровым номером 59:32:3250001:15240, расположенный по адресу: Пермский край, Пермский р-н, Култаевское с/п, с. Култаево;

- с кадастровым номером 59:32:3250001:7849, расположенный по адресу: Пермский край, Пермский район, Култаевское с/п, ДНП "Коттеджный поселок "Новое Заполье", ул. Рубиновая;

- с кадастровым номером 59:32:3250001:13676, расположенный по адресу: Пермский край, Пермский район, Култаевское с/п, автодорога "Култаево-Нижние Муллы"-Заполье;

- с кадастровым номером 59:32:3250001:15236, расположенный по адресу: Пермский край, Пермский район, Култаевское с/п, с. Култаево.

Цель: размещение линейного объекта системы газоснабжения, необходимого для подключения (технологического присоединения) к сетям инженерно-технического обеспечения жилого дома.

Срок: 10 лет.

2. Утвердить границы публичного сервитута земельных участков, указанных в п. 1 настоящего распоряжения, согласно прилагаемой схеме расположения границ публичного сервитута.

3. Срок, в течение которого использование указанных в п. 1 настоящего распоряжения земельных участков в соответствии с их разрешенным использованием будет невозможно или существенно затруднено в связи с осуществлением сервитута – 1 (один) месяц.

4. Порядок установления зон с особыми условиями использования территорий и содержание ограничений прав на земельные участки в границах таких зон установлен Постановлением Правительства РФ от 20.11.2000 № 878 «Об утверждении правил охраны газораспределительных сетей». Охранная зона газораспределительной сети - территория с особыми условиями использования, устанавливаемая вдоль трасс газопроводов и вокруг других объектов газораспределительной сети в целях обеспечения нормальных условий ее эксплуатации и исключения возможности ее повреждения.

5. Плата за публичный сервитут устанавливается в соответствии с Федеральным законом от 29.07.1998 № 135-ФЗ «Об оценочной деятельности в Российской Федерации» и методическими рекомендациями, утверждёнными приказом Минэкономразвития России от 04.06.2019 № 321.

6. Обязать АО «Газпром газораспределение Пермь» привести земельный участок в состояние, пригодное для его использования в соответствии с разрешенным использованием, в срок не позднее чем три месяца после завершения строительства;

7. Комитету имущественных отношений администрации Пермского муниципального района в течение 5 рабочих дней со дня подписания направить настоящее распоряжение:

7.1. правообладателям земельных участков, указанных в п. 1 распоряжения;

7.2. в Управление Федеральной службы государственной регистрации, кадастра и картографии по Пермскому краю;

7.3. в «АО Газпром газораспределение Пермь»;

7.4. в администрацию Култаевского сельского поселения для опубликования в порядке, установленном для официального опубликования (обнародования) муниципальных правовых актов уставом поселения.

8. Разместить настоящее распоряжение на сайте Пермского муниципального района [www.permraion.ru](http://www.permraion.ru).

9. Настоящее распоряжение вступает в силу со дня его подписания.

10. Контроль исполнения распоряжения оставляю за собой.

И.о. председателя комитета



М.В. Королева

Приложение  
к распоряжению  
комитета имущественных  
отношений администрации  
Пермского муниципального района  
от 12.01.2022 № 16

Схема расположения границ публичного сервитута

Объект: Газопровод-ввод от места присоединения к распределительному газопроводу до вводного газопровода заявителя по адресу: Пермский край, Пермский район, Култаевское с/п. с. Култаево, ул. Рубиновых, д.12 (под строительство газопровода давлением до 1,2 Мпа, для размещения которого не требуется разрешения на строительство)

Местоположение: Пермский край, Пермский район, Култаевское с/п. с. Култаево, ул. Рубиновых, к.дому 12

Площадь публичного сервитута: 2912 кв.м. (в т.ч. 59:32:3250001:15240-1144,19 кв.м.; 59:32:3250001:7849-98,76 кв.м.; 59:32:3250001:13676-1553,48 кв.м.; 59:32:3250001:15236-108,88 кв.м.; земли общ.польз. – 6,99 кв.м.)

Категория земель: земли населенных пунктов

Каталог координат, м  
Система координат: МСК-59, зона 2  
Метод определения координат - Геодезический

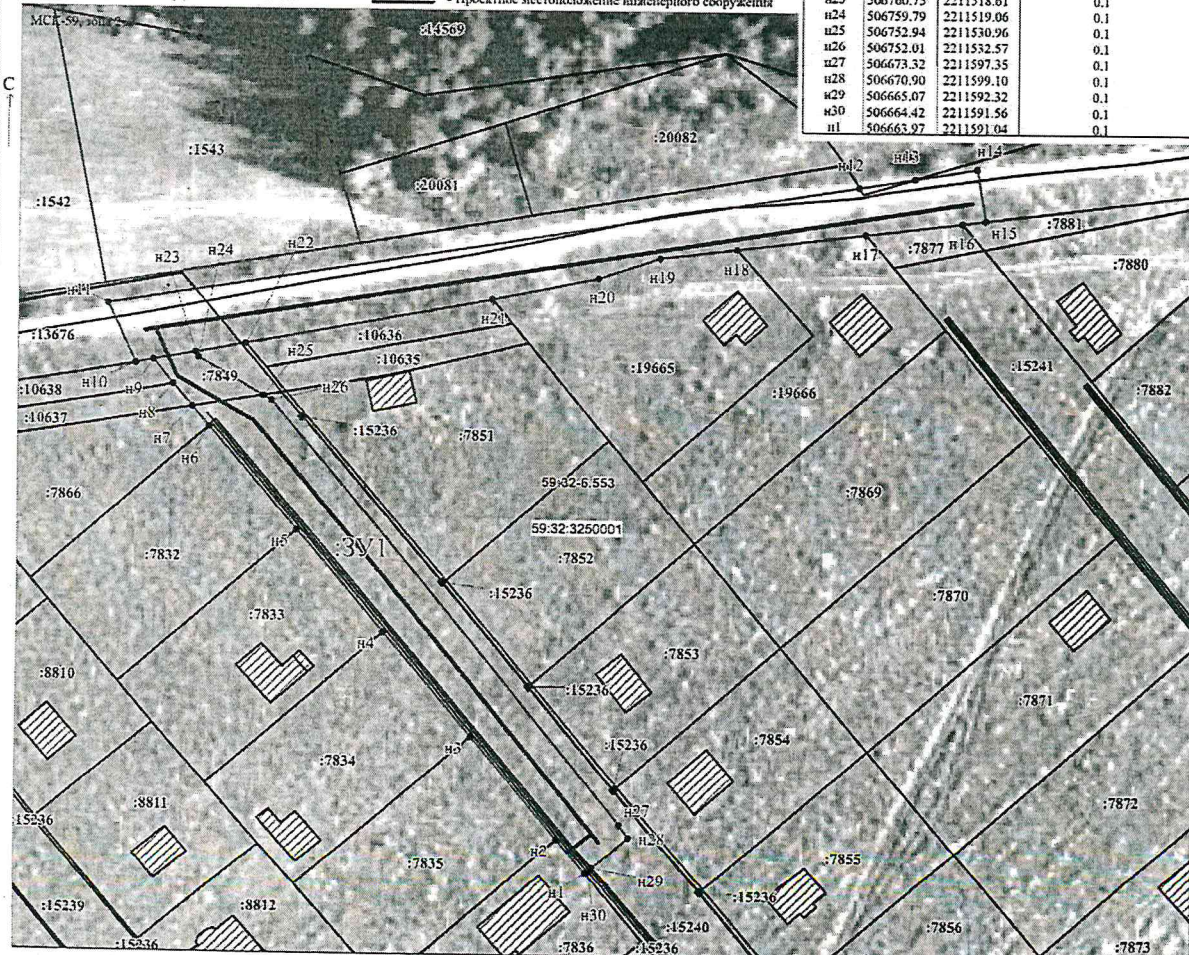
Описание границ смежных земельных участков:

- От точки н1 до точки н2 - земельный участок с кадастровым номером 59:32:3250001:7836
- От точки н2 до точки н3 - земельный участок с кадастровым номером 59:32:3250001:7835
- От точки н3 до точки н4 - земельный участок с кадастровым номером 59:32:3250001:7834
- От точки н4 до точки н5 - земельный участок с кадастровым номером 59:32:3250001:7833
- От точки н5 до точки н6 - земельный участок с кадастровым номером 59:32:3250001:7832
- От точки н6 до точки н7 - земельный участок с кадастровым номером 59:32:3250001:7866
- От точки н7 до точки н8 - земельный участок с кадастровым номером 59:32:3250001:10637
- От точки н8 до точки н10 - земельный участок с кадастровым номером 59:32:3250001:10638
- От точки н10 до точки н12 - земельный участок с кадастровым номером 59:32:3250001:13676
- От точки н12 до точки н13 - земли общего пользования
- От точки н13 до точки н15 - земельный участок с кадастровым номером 59:32:3250001:13676
- От точки н15 до точки н16 - земельный участок с кадастровым номером 59:32:3250001:7881
- От точки н16 до точки н17 - земельный участок с кадастровым номером 59:32:3250001:7877
- От точки н17 до точки н18 - земельный участок с кадастровым номером 59:32:3250001:19666
- От точки н18 до точки н21 - земельный участок с кадастровым номером 59:32:3250001:19665
- От точки н21 до точки н22 - земельный участок с кадастровым номером 59:32:3250001:10636
- От точки н22 до точки н25 - земельный участок с кадастровым номером 59:32:3250001:7849
- От точки н25 до точки н29 - земельный участок с кадастровым номером 59:32:3250001:15240
- От точки н29 до точки н30 - земельный участок с кадастровым номером 59:32:3250001:15236
- От точки н30 до точки н1 - земельный участок с кадастровым номером 59:32:3250001:15240

Условные обозначения: — — — — — - Граница муниципального образования

- :ЗУ1 - Проектные границы публичного сервитута 59:32:3250001 - Номер кадастрового квартала
- н1 - Обозначение характерной точки проектной границы публичного сервитута 59:32-6.553 - Границы и учетный номер зоны с особыми условиями использования территории, сведения о которых внесены в ЕГРН
- :7836 - Границы и номер земельного участка, сведения о которых внесены в ЕГРН
- — — — — - Проектное местоположение инженерного сооружения

№ точки границы	X	Y	Средняя квадратическая погрешность положения характерной точки (Мг), м
н1	506663.97	2211591.04	0.1
н2	506670.45	2211585.59	0.1
н3	506689.58	2211569.48	0.1
н4	506708.95	2211553.18	0.1
н5	506727.84	2211537.27	0.1
н6	506746.98	2211521.17	0.1
н7	506750.72	2211518.02	0.1
н8	506754.88	2211514.51	0.1
н9	506759.27	2211510.81	0.1
н10	506758.64	2211507.45	0.1
н11	506769.58	2211502.31	0.1
н12	506792.55	2211640.58	0.1
н13	506794.25	2211650.81	0.1
н14	506796.16	2211662.29	0.1
н15	506786.52	2211663.90	0.1
н16	506785.97	2211659.57	0.1
н17	506783.72	2211641.86	0.1
н18	506780.71	2211618.21	0.1
н19	506778.90	2211603.95	0.1
н20	506775.07	2211592.60	0.1
н21	506771.01	2211572.82	0.1
н22	506762.47	2211527.72	0.1
н23	506760.75	2211518.61	0.1
н24	506759.79	2211519.06	0.1
н25	506752.94	2211530.96	0.1
н26	506752.01	2211532.57	0.1
н27	506673.32	2211597.35	0.1
н28	506670.90	2211599.10	0.1
н29	506665.07	2211592.32	0.1
н30	506664.42	2211591.56	0.1
н1	506663.97	2211591.04	0.1



Масштаб 1:800

